



دولة فلسطين  
الجهاز المركزي للإحصاء الفلسطيني

مسح القوى العاملة  
دورة (تموز - أيلول، 2018)  
الربع الثالث 2018

تقرير صحفي  
لنتائج مسح القوى العاملة

2018/11/08

تم إعداد هذا التقرير حسب الإجراءات المعيارية المحددة في ميثاق الممارسات  
للإحصاءات الرسمية الفلسطينية 2006

صفر 1440 - تشرين ثاني 2018.

© جميع الحقوق محفوظة.

في حالة الاقتباس، يرجى الإشارة إلى هذه المطبوعة كالتالي:

الجهاز المركزي للإحصاء الفلسطيني، 2018. مسح القوى العاملة: (تموز - أيلول، 2018)، الربع الثالث 2018. تقرير صحفي لنتائج مسح القوى العاملة. رام الله - فلسطين.

جميع المراسلات توجه إلى:

الجهاز المركزي للإحصاء الفلسطيني

ص.ب. 1647، رام الله - فلسطين

هاتف: 2 298 2700 (970/972)

فاكس: 2 298 2710 (970/972)

هاتف مجاني: 1800300300

بريد إلكتروني: diwan@pcbs.gov.ps

صفحة إلكترونية: <http://www.pcbs.gov.ps>

## قائمة المحتويات

<u>الصفحة</u>	<u>الموضوع</u>
5	النتائج الأساسية
7	المفاهيم والمصطلحات
9	الجدول

## النتائج الأساسية

**46.9% نسبة المشاركة في القوى العاملة بين الافراد 15 سنة فأكثر**

بلغ عدد المشاركين في القوى العاملة 1,406,500 شخصاً خلال الربع الثالث 2018، منهم 867,900 شخصاً في الضفة الغربية 538,600 شخصاً في قطاع غزة.

بلغت نسبة المشاركة في القوى العاملة في الضفة الغربية 46.8% مقابل 47.2% في قطاع غزة، ومن الواضح أن الفجوة في المشاركة في القوى العاملة بين الذكور والإناث ما زالت كبيرة حيث بلغت 72.5% للذكور مقابل 20.7% للإناث.

**31.7% معدل البطالة من بين المشاركين في القوى العاملة**  
بلغ عدد العاطلين عن العمل حسب تعريف منظمة العمل الدولية 445,800 شخصاً، بواقع 295,700 في قطاع غزة مقابل 150,100 في الضفة الغربية.

ما يزال التفاوت كبيراً في معدل البطالة بين الضفة الغربية وقطاع غزة في الربع الثالث 2018، حيث بلغ في قطاع غزة 54.9%، مقابل 17.3% في الضفة الغربية، أما على مستوى الجنس فقد بلغ 25.5% للذكور مقابل 54.0% للإناث.

سُجّلت أعلى معدلات بطالة للفئة العمرية 20-24 سنة حيث بلغت 49.3% في الربع الثالث 2018. أما على مستوى السنوات الدراسية، فقد سجلت الإناث اللواتي أنهين 13 سنة دراسية فأكثر أعلى معدلات بطالة حيث بلغت 54.0% من إجمالي الإناث المشاركات في القوى العاملة لهذه الفئة.

**ارتفع عدد العاملين في السوق المحلي ما بين الربع الثاني 2018 والربع الثالث 2018**

ارتفع عدد العاملين في السوق المحلي من 795,000 عاملاً في الربع الثاني 2018 إلى 826,800 عاملاً في الربع الثالث 2018، إذ ارتفع العدد في الضفة الغربية بمقدار 33,800 عاملاً، بينما انخفض العدد في قطاع غزة بمقدار 2,000 عاملاً لنفس الفترة.

يعتبر قطاع الخدمات والفروع الأخرى الأكثر استيعاباً للعاملين في السوق المحلي حيث بلغت نسبة العاملين فيه من بين العاملين في الضفة الغربية 32.5% مقابل 53.1% في قطاع غزة. هناك 20.3% من العاملين يعملون في القطاع العام، بواقع 35.1% في قطاع غزة، و15.3% في الضفة الغربية في الربع الثالث 2018.

بلغ معدل الأجر اليومي للمستخدمين بأجر 110.4 شيقلاً في الضفة الغربية، مقابل 60.2 شيقلاً في قطاع غزة في الربع الثالث 2018.

حافظ معدل ساعات العمل الأسبوعية للمستخدمين بأجر في الضفة الغربية على نفس المستوى بين الربعين الثالث والثاني 2018 حيث بلغ المعدل 43.8 ساعة أسبوعياً، كما بلغ معدل ايام العمل الشهرية 22.8 يوم عمل في الربع الثالث 2018 مقابل 23.0 يوم عمل في الربع الثاني 2018، وفي قطاع غزة بلغ معدل ساعات العمل الأسبوعية للمستخدمين بأجر 38.9 ساعة عمل و37.4 ساعة عمل أسبوعياً خلال الربع الثالث 2018 والربع الثاني 2018 على التوالي، وبلغ معدل أيام العمل الشهرية 22.6 يوم عمل في الربع الثالث 2018 و23.0 يوم عمل في الربع الثاني 2018.

**131,200 عاملاً يعملون في إسرائيل والمستعمرات**

بلغ عدد العاملين في إسرائيل والمستعمرات 131,200 عاملاً في الربع الثالث 2018 مقابل 125,600 عاملاً في الربع الثاني 2018، هذا وتوزع عدد العاملين في إسرائيل والمستعمرات حسب حيازتهم للتصريح في الربع الثالث 2018 بواقع 71,900 عاملاً لديهم تصاريح عمل، 42,900 عاملاً بدون تصاريح عمل، 16,400 عاملاً يحملون وثيقة اسرائيلية أو جواز سفر أجنبي.

في سياق متصل، بلغ عدد العاملين في المستعمرات الإسرائيلية 23,000 عاملاً في الربع الثالث 2018 مقارنة بـ 20,200 عاملاً في الربع الثاني 2018.

هذا وسجل قطاع البناء والتشييد أعلى نسبة تشغيل في إسرائيل والمستعمرات والتي تشكل 64.1% من اجمالي العاملين الفلسطينيين في إسرائيل والمستعمرات.

بلغ معدل الأجر اليومي للعاملين في إسرائيل والمستعمرات 243.7 شيقلاً في الربع الثالث 2018 مقارنة بـ 247.9 شيقلاً في الربع الثاني 2018، بينما بلغ معدل ساعات العمل للعاملين في إسرائيل والمستعمرات 38.3 ساعة عمل اسبوعياً في الربع الثالث 2018 مقارنة بـ 40.7 ساعة عمل اسبوعياً في الربع الثاني 2018، وبلغ معدل أيام العمل الشهرية 19.7 يوم عمل شهرياً في الربع الثالث 2018 مقارنة بـ 19.9 يوم عمل شهرياً في الربع الثاني 2018.

#### العاملون حسب الحالة العملية

69.5% من العاملين هم من المستخدمين بأجر بواقع 66.7% في الضفة الغربية و 77.7% في قطاع غزة.

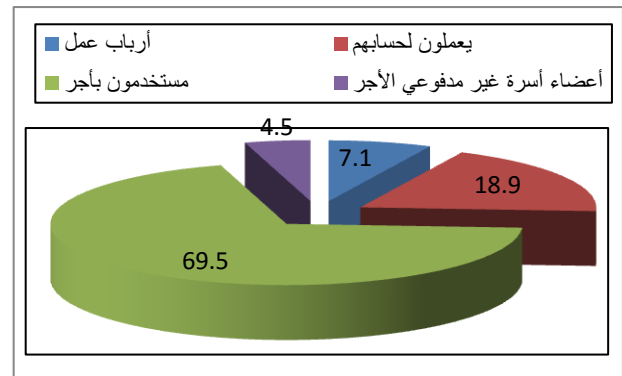
و 18.9% من العاملين يعملون لحسابهم الخاص بواقع 19.9% في الضفة الغربية و 15.9% في قطاع غزة.

بلغت نسبة العاملين الذين يعملون كأرباب عمل 7.1%، بواقع 8.3% في الضفة الغربية و 3.7% في قطاع غزة.

و بلغت نسبة العاملين الذين يعملون كأعضاء أسرة غير مدفوعي الأجر 4.5% بواقع 5.1% في الضفة الغربية و 2.7% في قطاع غزة.

#### التوزيع النسبي للعاملين حسب الحالة العملية، الربع

الثالث 2018



حقوق وامتيازات المستخدمين بأجر في القطاع الخاص 27.4% من المستخدمين بأجر لديهم عقود عمل (منهم 10.2% لديهم عقود محددة المدة و 17.2% عقود غير محددة المدة)، مقابل 47.4% لا يوجد لديهم عقود عمل، و 25.2% يعملون بموجب اتفاق شفوي.

26.1% من المستخدمين بأجر يحصلون على مكافأة نهاية الخدمة أو التقاعد، و 26.9% يحصلون على إجازات سنوية مدفوعة الأجر، و 25.5% يحصلون على إجازات مرضية مدفوعة الأجر، فيما تحصل 46.6% من النساء المستخدمات بأجر على إجازة أمومة مدفوعة الأجر.

بلغت نسبة العاملين الذين ينتسبون لنقابات عمالية/ مهنية 18.6% بواقع 12.0% في الضفة الغربية و 38.0% في قطاع غزة.

31.2% من المستخدمين بأجر في القطاع الخاص يتقاضون أجراً شهرياً أقل من الحد الأدنى للأجر (1,450 شيقلاً) في فلسطين

10.5% من المستخدمين بأجر في القطاع الخاص من الضفة الغربية (23,800 مستخدم) يتقاضون أجراً شهرياً أقل من الحد الأدنى للأجر وبمعدل أجر شهري قدره 1,101 شيقلاً.

أما في قطاع غزة فقد بلغت نسبة المستخدمين بأجر في القطاع الخاص الذين يتقاضون أجراً شهرياً أقل من الحد الأدنى للأجر 83.6% (74,100 مستخدم)، وبمعدل أجر شهري قدره 679 شيقلاً.

#### عمالة الأطفال

3.1% من الأطفال 10-17 سنة عاملين، بواقع 4.3% في الضفة الغربية و 1.3% في قطاع غزة.

لمزيد من التفاصيل يرجى الاتصال  
الجهاز المركزي للإحصاء الفلسطيني

رام الله-فلسطين

هاتف: 02-2982700 (970/972)

فاكس: 02-2982710 (970/972)

خط مجاني: 1800300300

بريد إلكتروني: [diwan@pcbs.gov.ps](mailto:diwan@pcbs.gov.ps)

الصفحة الإلكترونية: <http://www.pcbs.gov.ps>

## المفاهيم والمصطلحات

### القوة البشرية:

هم جميع الأفراد الذين أتموا 15 سنة فأكثر.

### فترة الإسناد:

الأسبوع الذي ينتهي بيوم الجمعة الذي يسبق زيارة الباحث الميداني للأسرة.

### النشيطون اقتصادياً (القوى العاملة):

هم جميع الأفراد الذين ينتمون لسن العمل (15 سنة فأكثر) وينطبق عليهم مفهوم العمالة أو البطالة.

### العامل:

هو الفرد الذي عمره 15 سنة فأكثر والذي باشر عملاً معيناً ولو لساعة واحدة خلال فترة الإسناد الزمني سواء كان لحساب الغير بأجر أو لحسابه أو بدون أجر في مصلحة للعائلة أو كان غائب عن عمله بشكل مؤقت (بسبب المرض، عطلة، توقف مؤقت أو أي سبب آخر). ويصنف العاملون حسب عدد ساعات العمل الأسبوعية إلى عاملين (1-14) ساعة، والعاملين 15 ساعة فأكثر وكذلك الأفراد الغائبون عن أعمالهم بسبب المرض، أو إجازة مدفوعة الأجر، أو إغلاق أو إضراب أو توقيف مؤقت وما شابه ذلك، ويصنف العاملون حسب الحالة العملية في المجموعات التالية:

1. صاحب عمل
2. يعمل لحسابه
3. مستخدم بأجر
4. عضو أسرة غير مدفوع الأجر

### العمالة الناقصة المتصلة بالوقت:

جميع الأشخاص العاملون خلال فترة الإسناد الزمني وبلغ مجموع ساعات عملهم الفعلية في جميع الأعمال أقل من 35 ساعة ويرغبون في زيادة عدد ساعات عملهم، وفي نفس الوقت متاحون ومستعدون للعمل بساعات إضافية عند أي فرصة تتاح لهم.

### البطالة (حسب مقاييس ومعايير منظمة العمل الدولية):

تشمل هذه الفئة جميع الأفراد الذين ينتمون لسن العمل (15 سنة فأكثر) ولم يعملوا أبداً خلال فترة الإسناد في أي نوع من الأعمال، وكانوا خلال هذه الفترة مستعدين للعمل وقاموا بالبحث عنه خلال الـ 4 أسابيع الماضية بإحدى الطرق مثل مطالعة الصحف، التسجيل في مكاتب الاستخدام، سؤال الأصدقاء والأقارب أو غير ذلك من الطرق.

### الأفراد خارج القوى العاملة:

تشمل هذه الفئة من السكان جميع الأفراد الذين ينتمون لسن العمل (ضمن القوة البشرية) ولكنهم لا يعملون ولا يبحثون عن عمل ولا حتى مستعدين للعمل سواءً بسبب عدم رغبتهم في العمل أو لاستغنائهم عن التكسب عن طريق العمل أو لأسباب أخرى.

### متدرب غير مدفوع الأجر:

هو الشخص الذي قام بأي عمل غير مدفوع الأجر لإنتاج السلع أو تقديم الخدمات للآخرين من أجل اكتساب الخبرات أو المهارات في مكان العمل لتمكّنه من إيجاد فرصة عمل (حيث لا يتم اعتبار بدل مواصلات أو وجبات الطعام أو الهدايا التي يتم تقديمها إلى المتدرب أجراً).

### الانتاج للاستهلاك الذاتي:

هو الشخص الذي قام بأي نشاط غير مدفوع الأجر لإنتاج السلع أو تقديم الخدمات لاستهلاكه الذاتي أو لاستهلاك أسرته، وتتضمن انتاج المحاصيل الزراعية أو الإنتاج الحيواني، كما تتضمن خياطة ملابس، صناعة أطعمة، صناعة أثاث، الصيد وصيد الاسماك.

### الأفراد في العمل التطوعي:

الشخص في العمل التطوعي هو الشخص الذي قام بأي نشاط بشكل إرادي بلا مقابل أو أجر مادي من أجل تحقيق مصالح مشتركة أو مساعدة لتنمية مستوى معيشة الآخرين من جيرانهم أو المجتمعات البشرية بصفة مطلقة، حيث لا يتم اعتبار بدل المواصلات او وجبات الطعام او الهدايا التي يتم تقديمها الى المتطوع اجرا. والعمل غير مدفوع الأجر المطلوب كجزء من التعليم أو برامج التدريب مستثناة من العمل التطوعي.

جدول 1: التوزيع النسبي للأفراد (15 سنة فأكثر) من فلسطين حسب المنطقة والجنس والعلاقة بقوة العمل (معايير ILO)، تموز- أيلول، 2018

Table 1: Percentage Distribution of Individuals Aged (15 Years and Above) from Palestine by Region, Sex and Labour Force Status, (ILO Standards), July- September, 2018

Region and Sex	العلاقة بقوة العمل						المنطقة والجنس
	المجموع Total		خارج القوى العاملة Outside Labour Force		داخل القوى العاملة In Labour Force		
	النسبة (%)	العدد Number	النسبة (%)	العدد Number	النسبة (%)	العدد Number	
<b>West Bank</b>							<b>الضفة الغربية</b>
Males	100	942,900	25.0	235,300	75.0	707,600	ذكور
Females	100	912,500	82.4	752,200	17.6	160,300	اناث
<b>Total</b>	<b>100</b>	<b>1,855,400</b>	<b>53.2</b>	<b>987,500</b>	<b>46.8</b>	<b>867,900</b>	<b>المجموع</b>
<b>Gaza Strip</b>							<b>قطاع غزة</b>
Males	100	574,400	31.7	181,900	68.3	392,500	ذكور
Females	100	566,500	74.2	420,400	25.8	146,100	اناث
<b>Total</b>	<b>100</b>	<b>1,140,900</b>	<b>52.8</b>	<b>602,300</b>	<b>47.2</b>	<b>538,600</b>	<b>المجموع</b>
<b>Palestine</b>							<b>فلسطين</b>
Males	100	1,517,300	27.5	417,200	72.5	1,100,100	ذكور
Females	100	1,479,000	79.3	1,172,600	20.7	306,400	اناث
<b>Total</b>	<b>100</b>	<b>2,996,300</b>	<b>53.1</b>	<b>1,589,800</b>	<b>46.9</b>	<b>1,406,500</b>	<b>المجموع</b>

جدول 2: التوزيع النسبي للقوى العاملة (15 سنة فأكثر) من فلسطين حسب المنطقة والجنس ومركبات القوى العاملة (معايير ILO)، تموز- أيلول، 2018

Table 2: Percentage Distribution of Labour Force Participants Aged (15 Years and Above) from Palestine by Region, Sex and Labour Force Components, (ILO Standards), July- September, 2018

Region and Sex	مركبات القوى العاملة								المنطقة والجنس
	المجموع Total		البطالة Unemployment		عمالة ناقصة متصلة بالوقت Time Related Underemployment		عمالة تامة Full Employment		
	النسبة (%)	العدد Number	النسبة (%)	العدد Number	النسبة (%)	العدد Number	النسبة (%)	العدد Number	
<b>West Bank</b>									<b>الضفة الغربية</b>
Males	100	707,600	14.0	98,700	1.7	12,100	84.3	596,800	ذكور
Females	100	160,300	32.1	51,400	1.5	2,500	66.4	106,400	اناث
<b>Total</b>	<b>100</b>	<b>867,900</b>	<b>17.3</b>	<b>150,100</b>	<b>1.7</b>	<b>14,600</b>	<b>81.0</b>	<b>703,200</b>	<b>المجموع</b>
<b>Gaza Strip</b>									<b>قطاع غزة</b>
Males	100	392,500	46.3	181,700	1.8	7,200	51.9	203,600	ذكور
Females	100	146,100	78.0	114,000	0.4	600	21.6	31,500	اناث
<b>Total</b>	<b>100</b>	<b>538,600</b>	<b>54.9</b>	<b>295,700</b>	<b>1.5</b>	<b>7,800</b>	<b>43.6</b>	<b>235,100</b>	<b>المجموع</b>
<b>Palestine</b>									<b>فلسطين</b>
Males	100	1,100,100	25.5	280,400	1.8	19,300	72.7	800,400	ذكور
Females	100	306,400	54.0	165,400	1.0	3,100	45.0	137,900	اناث
<b>Total</b>	<b>100</b>	<b>1,406,500</b>	<b>31.7</b>	<b>445,800</b>	<b>1.6</b>	<b>22,400</b>	<b>66.7</b>	<b>938,300</b>	<b>المجموع</b>



جدول 3: نسبة المشاركة في القوى العاملة ومعدل البطالة بين المشاركين في القوى العاملة للخريجين الذين يحملون مؤهل علمي دبلوم متوسط فأعلى في فلسطين حسب التخصص (معايير ILO)، تموز - أيلول، 2018

**Table 3: Labour Force Participation Rate and Unemployment Rate for Graduates who hold Associate Diploma Certificate and Above in Palestine by Specialization (ILO Standards), July- September, 2018**

Specialization	معدل البطالة Unemployment Rate	نسبة المشاركة في القوى العاملة Participation Rate	التخصص
Teacher Training and Education Science	48.7	74.3	علوم تربوية وإعداد معلمين
Humanities	38.3	67.7	علوم إنسانية
Social and Behavioral Science	40.4	73.0	العلوم الاجتماعية والسلوكية
Journalism and Information	49.2	83.9	الصحافة والإعلام
Business and Administration	37.4	79.5	الأعمال التجارية والإدارية
Law	21.5	70.2	القانون
Life Sciences	31.4	84.1	العلوم الطبيعية
Mathematics and Statistics	41.0	78.5	الرياضيات والإحصاء
Computer Science	36.1	79.8	علم الحاسوب
Engineering and Engineering Occupations	21.4	87.3	الهندسة والمهن الهندسية
Architectural and Construction	34.7	84.7	العلوم المعمارية والبناء
Health	32.5	79.7	الصحة
Personal Services	27.0	75.6	الخدمات الشخصية
Other Specialization	43.1	74.0	باقي التخصصات
<b>Total</b>	<b>38.2</b>	<b>76.8</b>	<b>المجموع</b>

جدول 4: نسبة المشاركة في القوى العاملة للأفراد (15 سنة فأكثر) في فلسطين حسب الفئة العمرية والجنس (معايير ILO)، تموز - أيلول، 2018

**Table 4: Labour Force Participation Rate of Individuals Aged (15 Years and Above) in Palestine by Age Group and Sex (ILO Standards), July- September, 2018**

Age Group	Sex				الفئة العمرية
	Total	المجموع	Females	إناث	
15-19		18.4	2.1	34.0	19-15
20-24		50.8	23.1	77.1	24-20
25-29		65.1	38.0	91.1	29-25
30-34		64.4	34.5	93.9	34-30
35-39		59.1	26.9	91.3	39-35
40-44		58.1	24.1	91.3	44-40
45-49		52.6	17.5	86.3	49-45
50+		32.3	10.6	54.3	+50
<b>Total</b>		<b>46.9</b>	<b>20.7</b>	<b>72.5</b>	<b>المجموع</b>

جدول 5: نسبة المشاركة في القوى العاملة للأفراد (15 سنة فأكثر) في فلسطين حسب الفئات العمرية والمنطقة (معايير ILO)، تموز - أيلول، 2018

**Table 5: Labour Force Participation Rate of Individuals Aged (15 Years and Above) in Palestine by Age Group and Region (ILO Standards), July- September, 2018**

Age Group	Region			الفئات العمرية
	فلسطين Palestine	قطاع غزة Gaza Strip	الضفة الغربية West Bank	
15-19	18.4	16.0	19.9	19-15
20-24	50.8	53.3	49.1	24-20
25-29	65.1	69.1	62.4	29-25
30-34	64.4	68.2	61.9	34-30
35-39	59.1	63.2	56.6	39-35
40-44	58.1	55.9	59.3	44-40
45-49	52.6	49.7	54.0	49-45
50+	32.3	25.8	35.7	+50
<b>Total</b>	<b>46.9</b>	<b>47.2</b>	<b>46.8</b>	<b>المجموع</b>

جدول 6: نسبة المشاركة في القوى العاملة للأفراد (15 سنة فأكثر) في فلسطين حسب سنوات الدراسة والجنس (معايير ILO)، تموز - أيلول، 2018

**Table 6: Labour Force Participation Rate of Individuals Aged (15 Years and Above) in Palestine by Years of Schooling and Sex (ILO Standards), July- September, 2018**

Years of Schooling	Sex				سنوات الدراسة	
	Total	المجموع	Females	إناث		Males
0	6.0		3.7		13.5	0
1-6	41.0		9.0		67.0	6-1
7-9	44.5		7.0		72.7	9-7
10-12	42.0		8.7		73.2	12-10
13+	60.7		47.2		76.4	+13
<b>Total</b>	<b>46.9</b>		<b>20.7</b>		<b>72.5</b>	<b>المجموع</b>

جدول 7: نسبة المشاركة في القوى العاملة للأفراد (15 سنة فأكثر) في فلسطين حسب سنوات الدراسة والمنطقة (معايير ILO)، تموز - أيلول، 2018

**Table 7: Labour Force Participation Rate of Individuals Aged (15 Years and Above) in Palestine by Years of Schooling and Region (ILO Standards), July- September, 2018**

Years of Schooling	Region			سنوات الدراسة
	فلسطين Palestine	قطاع غزة Gaza Strip	الضفة الغربية West Bank	
0	6.0	4.2	6.8	0
1-6	41.0	46.2	38.5	6-1
7-9	44.5	40.8	46.6	9-7
10-12	42.0	37.9	44.6	12-10
13+	60.7	65.8	57.3	+13
<b>Total</b>	<b>46.9</b>	<b>47.2</b>	<b>46.8</b>	<b>المجموع</b>

جدول 8: نسبة المشاركة في القوى العاملة ومعدل البطالة من المشاركين في القوى العاملة للأفراد (15 سنة فأكثر) في فلسطين حسب المنطقة وحالة اللجوء والجنس (معايير ILO)، تموز - أيلول، 2018

**Table 8: Labour Force Participation Rate and Unemployment Rate of Individuals Aged (15 Years and Above) in Palestine by Region, Refugee Status and Sex (ILO Standards), July– September, 2018**

Region and Refugee Status	معدل البطالة والجنس Unemployment Rate and Sex			نسبة المشاركة والجنس Participation Rate and Sex			المنطقة وحالة اللجوء
	المجموع Total	إناث Females	ذكور Males	المجموع Total	إناث Females	ذكور Males	
<b>West Bank</b>							الضفة الغربية
Refugee	18.7	33.0	14.9	45.2	19.0	71.2	لاجئ
Non-Refugee	16.9	31.7	13.7	47.3	17.1	76.3	غير لاجئ
<b>Total</b>	<b>17.3</b>	<b>32.1</b>	<b>14.0</b>	<b>46.8</b>	<b>17.6</b>	<b>75.0</b>	<b>المجموع</b>
<b>Gaza Strip</b>							قطاع غزة
Refugee	56.4	77.9	47.4	48.0	28.2	68.0	لاجئ
Non-Refugee	52.1	78.3	44.4	45.9	21.5	69.0	غير لاجئ
<b>Total</b>	<b>54.9</b>	<b>78.0</b>	<b>46.3</b>	<b>47.2</b>	<b>25.8</b>	<b>68.3</b>	<b>المجموع</b>
<b>Palestine</b>							فلسطين
Refugee	42.1	64.3	34.2	46.9	24.6	69.2	لاجئ
Non-Refugee	24.9	44.5	20.3	47.0	18.1	74.6	غير لاجئ
<b>Total</b>	<b>31.7</b>	<b>54.0</b>	<b>25.5</b>	<b>46.9</b>	<b>20.7</b>	<b>72.5</b>	<b>المجموع</b>

جدول 9: نسبة المشاركة في القوى العاملة ومعدل البطالة بين المشاركين في القوى العاملة للأفراد (15 سنة فأكثر) في فلسطين حسب المنطقة والحالة الزوجية والجنس (معايير ILO)، تموز - أيلول، 2018

**Table 9: Labour Force Participation Rate of Individuals Aged (15 Years and Above) and Unemployment Rate among Participated Individuals in Palestine by Region, Marital Status and Sex (ILO Standards), July– September, 2018**

Region and Marital Status	معدل البطالة والجنس Unemployment Rate and Sex			نسبة المشاركة والجنس Participation Rate and Sex			المنطقة والحالة الزوجية
	المجموع Total	إناث Females	ذكور Males	المجموع Total	إناث Females	ذكور Males	
<b>West Bank</b>							الضفة الغربية
Never Married	27.2	38.6	24.1	44.8	21.4	63.1	لم يتزوج أبداً
Currently Married	11.7	29.0	8.4	50.6	16.2	84.6	متزوج حالياً
Other	8.9	8.6	10.3	11.8	10.7	21.2	أخرى
<b>Total</b>	<b>17.3</b>	<b>32.1</b>	<b>14.0</b>	<b>46.8</b>	<b>17.6</b>	<b>75.0</b>	<b>المجموع</b>
<b>Gaza Strip</b>							قطاع غزة
Never Married	73.8	87.4	68.8	42.6	26.1	55.4	لم يتزوج أبداً
Currently Married	44.7	73.0	34.9	51.7	26.1	78.1	متزوج حالياً
Other	73.1	78.2	45.3	22.3	21.2	30.0	أخرى
<b>Total</b>	<b>54.9</b>	<b>78.0</b>	<b>46.3</b>	<b>47.2</b>	<b>25.8</b>	<b>68.3</b>	<b>المجموع</b>
<b>Palestine</b>							فلسطين
Never Married	44.0	58.9	39.5	44.0	23.2	60.2	لم يتزوج أبداً
Currently Married	24.6	51.5	18.0	51.0	20.1	82.1	متزوج حالياً
Other	42.1	45.3	26.5	15.6	14.5	24.5	أخرى
<b>Total</b>	<b>31.7</b>	<b>54.0</b>	<b>25.5</b>	<b>46.9</b>	<b>20.7</b>	<b>72.5</b>	<b>المجموع</b>

جدول 10: نسبة المشاركة في القوى العاملة ومعدل البطالة بين المشاركين في القوى العاملة (15 سنة فأكثر) في فلسطين حسب المنطقة ونوع التجمع والجنس (معايير ILO)، تموز - أيلول، 2018

**Table 10: Labour Force Participation Rate of Individuals Aged (15 Years and Above) and Unemployment Rate among Participated Individuals in Palestine by Region, Type of Locality and Sex (ILO Standards), July- September, 2018**

Region and Type of locality	معدل البطالة والجنس			نسبة المشاركة والجنس			المنطقة ونوع التجمع
	المجموع Total	إناث Females	ذكور Males	المجموع Total	إناث Females	ذكور Males	
<b>West Bank</b>							الضفة الغربية
Urban	16.5	31.0	13.2	46.7	18.1	74.2	حضر
Rural	18.1	34.3	14.8	47.2	16.0	77.9	ريف
Refugee Camps	24.4	37.2	21.1	45.2	18.3	72.6	مخيمات اللاجئين
<b>Total</b>	<b>17.3</b>	<b>32.1</b>	<b>14.0</b>	<b>46.8</b>	<b>17.6</b>	<b>75.0</b>	<b>المجموع</b>
<b>Gaza Strip</b>							قطاع غزة
Urban	54.2	78.5	45.3	47.2	25.4	68.8	حضر
Rural	63.0	68.0	61.3	41.2	21.9	59.0	ريف
Refugee Camps	58.3	76.1	50.8	47.8	28.6	66.5	مخيمات اللاجئين
<b>Total</b>	<b>54.9</b>	<b>78.0</b>	<b>46.3</b>	<b>47.2</b>	<b>25.8</b>	<b>68.3</b>	<b>المجموع</b>
<b>Palestine</b>							فلسطين
Urban	32.7	55.4	26.1	46.9	21.2	71.9	حضر
Rural	19.3	35.7	16.0	47.0	16.2	77.2	ريف
Refugee Camps	46.1	65.2	39.3	46.8	24.7	68.8	مخيمات اللاجئين
<b>Total</b>	<b>31.7</b>	<b>54.0</b>	<b>25.5</b>	<b>46.9</b>	<b>20.7</b>	<b>72.5</b>	<b>المجموع</b>

جدول 11: التوزيع النسبي للشباب (15-29 سنة) في فلسطين حسب العلاقة بقوة العمل والمنطقة والجنس (معايير ILO)، تموز - أيلول، 2018

**Table 11: Percentage Distribution of Youth Aged (15-29 Years) in Palestine by Labour Force Status, Region and Sex (ILO Standards), July- September, 2018**

Labour Force Status	المنطقة والجنس									العلاقة بقوة العمل
	فلسطين Palestine			قطاع غزة Gaza Strip			الضفة الغربية West Bank			
	المجموع Total	إناث Female	ذكور Males	المجموع Total	إناث Female	ذكور Males	المجموع Total	إناث Female	ذكور Males	
In Labour Force	43.6	20.1	66.0	45.0	25.9	63.5	42.7	16.2	67.7	داخل القوى العاملة
Outside Labour Force	56.4	79.9	34.0	55.0	74.1	36.5	57.3	83.8	32.3	خارج القوى العاملة
<b>Total</b>	<b>100</b>	<b>100</b>	<b>100</b>	<b>100</b>	<b>100</b>	<b>100</b>	<b>100</b>	<b>100</b>	<b>100</b>	<b>المجموع</b>
Full Employment	53.1	26.1	61.0	27.0	8.9	34.3	71.5	44.8	77.7	العمالة التامة
Time Related Underemployment	1.9	1.3	2.0	1.9	0.5	2.4	1.9	2.1	1.8	عمالة ناقصة متصلة بالوقت
Unemployment	45.0	72.6	37.0	71.1	90.6	63.3	26.6	53.1	20.5	البطالة
<b>Total</b>	<b>100</b>	<b>100</b>	<b>100</b>	<b>100</b>	<b>100</b>	<b>100</b>	<b>100</b>	<b>100</b>	<b>100</b>	<b>المجموع</b>

جدول 12: معدل البطالة بين المشاركين في القوى العاملة للأفراد (15 سنة فأكثر) في فلسطين حسب الفئات العمرية والجنس (معايير ILO)، تموز - أيلول، 2018

**Table 12: Unemployment Rate of Participants in the Labour Force Aged (15 Years and Above) in Palestine by Age Groups and Sex (ILO Standards), July– September, 2018**

Age Groups	Sex			الجنس		الفئات العمرية	
	Total	المجموع	Females	إناث	Males		ذكور
15-19		43.7		64.0		42.5	19-15
20-24		49.3		80.4		40.4	24-20
25-29		41.8		67.9		31.4	29-25
30-34		30.6		56.8		21.1	34-30
35-39		23.2		46.0		16.4	39-35
40-44		14.8		25.7		11.9	44-40
45-49		15.9		24.6		14.1	49-45
50+		15.7		12.2		16.4	+50
<b>Total</b>		<b>31.7</b>		<b>54.0</b>		<b>25.5</b>	<b>المجموع</b>

جدول 13: معدل البطالة بين المشاركين في القوى العاملة للأفراد (15 سنة فأكثر) في فلسطين حسب الفئات العمرية والمنطقة (معايير ILO)، تموز - أيلول، 2018

**Table 13: Unemployment Rate of Participants in the Labour Force Aged (15 Years and Above) in Palestine by Age Groups and Region (ILO Standards), July– September, 2018**

Age Groups	Region			الفئات العمرية
	فلسطين Palestine	قطاع غزة Gaza Strip	الضفة الغربية West Bank	
15-19	43.7	75.2	27.0	19-15
20-24	49.3	74.1	30.9	24-20
25-29	41.8	67.3	22.5	29-25
30-34	30.6	49.3	17.2	34-30
35-39	23.2	42.6	9.8	39-35
40-44	14.8	27.8	8.1	44-40
45-49	15.9	34.8	6.9	49-45
50+	15.7	34.4	8.7	+50
<b>Total</b>	<b>31.7</b>	<b>54.9</b>	<b>17.3</b>	<b>المجموع</b>

جدول 14: معدل البطالة بين المشاركين في القوى العاملة للأفراد (15 سنة فأكثر) في فلسطين حسب سنوات الدراسة والجنس (معايير ILO)، تموز - أيلول، 2018

**Table 14: Unemployment Rate of Participants in the Labour Force Aged (15 Years and Above) in Palestine by Years of Schooling and Sex (ILO Standards), July- September, 2018**

Years of Schooling	Sex			سنوات الدراسة	
	Total	المجموع	Females		إناث
0	11.2		20.8	21.5	0
1-6	26.8		42.8	27.4	6-1
7-9	28.3		54.3	27.3	9-7
10-12	29.7		57.0	27.0	12-10
13+	36.3		54.0	21.5	+13
<b>Total</b>	<b>31.7</b>		<b>54.0</b>	<b>25.5</b>	<b>المجموع</b>

جدول 15: معدل البطالة بين المشاركين في القوى العاملة للأفراد (15 سنة فأكثر) في فلسطين حسب سنوات الدراسة والمنطقة (معايير ILO)، تموز - أيلول، 2018

**Table 15: Unemployment Rate of Participants in the Labour Force Aged (15 Years and Above) in Palestine by Years of Schooling and Region (ILO Standards), July- September, 2018**

Years of Schooling	Region			سنوات الدراسة
	فلسطين Palestine	قطاع غزة Gaza Strip	الضفة الغربية West Bank	
0	11.2	32.4	5.3	0
1-6	26.8	48.7	14.4	6-1
7-9	28.3	54.1	15.5	9-7
10-12	29.7	56.0	15.4	12-10
13+	36.3	55.6	21.2	+13
<b>Total</b>	<b>31.7</b>	<b>54.9</b>	<b>17.3</b>	<b>المجموع</b>

جدول 16: معدل فترة التعطل بالأشهر للأفراد العاطلين عن العمل في فلسطين حسب المنطقة والجنس (معايير ILO)، تموز - أيلول، 2018

**Table 16: The Average of Unemployment Duration in Months in Palestine by Region and Sex (ILO Standards), July- September, 2018**

Region	Sex			المنطقة
	المجموع Total	إناث Females	ذكور Males	
West Bank	4.7	7.4	3.3	الضفة الغربية
Gaza Strip	18.6	25.3	14.4	قطاع غزة
<b>Palestine</b>	<b>13.9</b>	<b>19.7</b>	<b>10.5</b>	<b>فلسطين</b>

**Note:** Unemployed period means the period of being Unemployed since the individual was a available for work or leaving last work

ملاحظة: يقصد بفترة التعطل هي فترة تعطل الفرد منذ بدء استعداده للعمل او تركه للعمل الأخير.

جدول 17: التوزيع النسبي للعاملين (15 سنة فأكثر) من فلسطين حسب المنطقة ومكان العمل (معايير ILO)، تموز - أيلول، 2018

Table 17: Percentage Distribution of Employed Individuals Aged (15 Years and Above) from Palestine by Region and Place of Work (ILO Standards), July- September, 2018

Region	Place of work				المنطقة
	المجموع Total	إسرائيل والمستعمرات Israel and Settlements	منطقة أخرى Other Region	نفس المنطقة Same Region	
West Bank	100	18.3	8.8	72.9	الضفة الغربية
Gaza Strip	100	-	17.1	82.9	قطاع غزة
<b>Palestine</b>	<b>100</b>	<b>13.7</b>	<b>10.9</b>	<b>75.4</b>	<b>فلسطين</b>

(-) in tables means observations are too small.

(-) تعني عدم وجود عدد كافي من المشاهدات.

جدول 18: التوزيع النسبي للعاملين (15 سنة فأكثر) من فلسطين حسب النشاط الاقتصادي ومكان العمل (معايير ILO)، تموز - أيلول، 2018

Table 18: Percentage Distribution of Employed Individuals Aged (15 Years and Above) from Palestine by Economic Activity and Place of Work (ILO Standards), July- September, 2018

Economic Activity	Place of work				النشاط الاقتصادي
	المجموع Total	اسرائيل والمستعمرات Israel and Settlements	قطاع غزة Gaza Strip	الضفة الغربية West Bank	
Agriculture, Fishing and Forestry	5.9	6.2	5.2	6.1	الزراعة والصيد والحراجه وصيد الأسماك
Mining, Quarrying and Manufacturing	13.2	14.8	6.0	15.7	التعدين والمحاجر والصناعة التحويلية
Construction	18.5	64.1	3.7	14.5	البناء والتشييد
Commerce, Restaurants and Hotels	22.3	8.9	23.0	25.0	التجارة والمطاعم والفنادق
Transportation, Storage and Communication	6.4	2.4	9.0	6.2	النقل والتخزين والاتصالات
Services and Other Branches	33.7	3.6	53.1	32.5	الخدمات والفروع الأخرى
<b>Total</b>	<b>100</b>	<b>100</b>	<b>100</b>	<b>100</b>	<b>المجموع</b>

جدول 19: أعداد العاملين 15 سنة فأكثر من فلسطين حسب مكان العمل والمنطقة (معايير ILO)، تموز - أيلول، 2018

Table 19: Number of Employed Individuals Aged 15 Years and Above from Palestine by Place of Work and Region (ILO Standards), July- September, 2018

Place of work*	Region			مكان العمل*
	فلسطين Palestine	قطاع غزة Gaza Strip	الضفة الغربية West Bank	
West Bank	584,400	-	584,400	الضفة الغربية
Gaza Strip	242,400	242,400	-	قطاع غزة
Israel	108,200	-	108,200	اسرائيل
Settlements	23,000	-	23,000	المستعمرات
<b>Total</b>	<b>958,000</b>	<b>242,400</b>	<b>715,600</b>	<b>المجموع</b>

(\*): Workers abroad are excluded.

(\*): لا تشمل العاملين في الخارج.

(-) in tables means observations are too small.

(-) تعني عدم وجود عدد كافي من المشاهدات في الخلية.

جدول 20: توزيع العاملين (15 سنة فأكثر) من فلسطين حسب مكان العمل والمنطقة (معايير ILO)، تموز - أيلول، 2018

Table 20: Distribution of Employed Individuals Aged (15 Years and Above) from Palestine by Place of Work and Region (ILO Standards), July- September, 2018

Place of Work*	Region						مكان العمل*
	فلسطين Palestine		قطاع غزة Gaza Strip		الضفة الغربية West Bank		
	النسبة (%)	العدد Number	النسبة (%)	العدد Number	النسبة (%)	العدد Number	
Palestine	86.3	826,800	100	242,400	81.7	584,400	فلسطين
Israel and Settlements (Individuals who have Permit)	7.5	71,900	-	-	10.0	71,900	إسرائيل والمستعمرات (يحمل تصريح عمل)
Israel and Settlements (Individuals who not have Permit)	4.5	42,900	-	-	6.0	42,900	إسرائيل والمستعمرات (لا يحمل تصريح عمل)
Israel and Settlements (Individuals who have Israeli Identity or foreign passport)	1.7	16,400	-	-	2.3	16,400	إسرائيل والمستعمرات (الأفراد الذين يحملون بطاقة اسرائيلية/ جواز سفر أجنبي)
<b>Total</b>	<b>100</b>	<b>958,000</b>	<b>100</b>	<b>242,400</b>	<b>100</b>	<b>715,600</b>	<b>المجموع</b>

(\*) : Workers abroad are excluded.

(\*) : لا تشمل العاملين في الخارج.

(-) in tables means observations are too small.

(-) تعني عدم وجود عدد كافي من المشاهدات.

جدول 21: التوزيع النسبي للعاملين (15 سنة فأكثر) من فلسطين حسب النشاط الاقتصادي والمنطقة (لا تشمل العاملين من فلسطين في

اسرائيل والمستعمرات) (معايير ILO)، تموز - أيلول، 2018

Table 21: Percentage Distribution of Employed Individuals Aged (15 Years and Above) in Palestine by Economic Activity and Region (Workers in Israel and Settlements are excluded) (ILO Standards), July- September, 2018

Economic Activity	Region			النشاط الاقتصادي
	فلسطين Palestine	قطاع غزة Gaza Strip	الضفة الغربية West Bank	
Agriculture, Fishing and Forestry	5.8	5.2	6.1	الزراعة والصيد والحراجه وصيد الأسماك
Mining, Quarrying and Manufacturing	12.9	6.0	15.7	التعدين والمحاجر والصناعة التحويلية
Construction	11.3	3.7	14.5	البناء والتشييد
Commerce, Restaurants and Hotels	24.4	23.0	25.0	التجارة والمطاعم والفنادق
Transportation, Storage and Communication	7.0	9.0	6.2	النقل والتخزين والاتصالات
Education	11.1	13.5	10.1	التعليم
Health	4.1	4.6	3.9	الصحة
Services and Other Branches	23.4	35.0	18.5	الخدمات والفروع الأخرى
<b>Total</b>	<b>100</b>	<b>100</b>	<b>100</b>	<b>المجموع</b>



جدول 22: التوزيع النسبي للعاملين (15 سنة فأكثر) من فلسطين حسب النشاط الاقتصادي والجنس والمنطقة (معايير ILO)، تموز- أيلول، 2018

**Table 22: Percentage Distribution of Employed Individuals Aged (15 Years and Above) from Palestine by Economic Activity, Sex and Region (ILO Standards), July– September, 2018**

Economic Activity and Sex	Region			النشاط الاقتصادي والجنس
	فلسطين Palestine	قطاع غزة Gaza Strip	الضفة الغربية* West Bank*	
<b>Males</b>				<b>ذكور</b>
Agriculture, Fishing and Forestry	5.7	5.6	5.8	الزراعة والصيد والحراجه وصيد الأسماك
Mining, Quarrying and Manufacturing	14.1	6.7	16.7	التعدين والمحاجر والصناعة التحويلية
Construction	21.7	4.3	27.7	البناء والتشييد
Commerce, Restaurants and Hotels	24.2	26.0	23.5	التجارة والمطاعم والفنادق
Transportation, Storage and Communication	7.0	10.2	5.9	النقل والتخزين والاتصالات
Services and Other Branches	27.3	47.2	20.4	الخدمات والفروع الأخرى
<b>Total</b>	<b>100</b>	<b>100</b>	<b>100</b>	<b>المجموع</b>
<b>Females</b>				<b>إناث</b>
Agriculture, Fishing and Forestry	6.9	3.2	8.0	الزراعة والصيد والحراجه وصيد الأسماك
Mining, Quarrying and Manufacturing	7.7	1.9	9.5	التعدين والمحاجر والصناعة التحويلية
Construction	0.3	0.0	0.4	البناء والتشييد
Commerce, Restaurants and Hotels	11.5	3.5	13.9	التجارة والمطاعم والفنادق
Transportation, Storage and Communication	3.0	1.2	3.6	النقل والتخزين والاتصالات
Services and Other Branches	70.6	90.2	64.6	الخدمات والفروع الأخرى
<b>Total</b>	<b>100</b>	<b>100</b>	<b>100</b>	<b>المجموع</b>
<b>Both Sexes</b>				<b>كلا الجنسين</b>
Agriculture, Fishing and Forestry	5.9	5.2	6.1	الزراعة والصيد والحراجه وصيد الأسماك
Mining, Quarrying and Manufacturing	13.2	6.0	15.6	التعدين والمحاجر والصناعة التحويلية
Construction	18.5	3.7	23.6	البناء والتشييد
Commerce, Restaurants and Hotels	22.3	23.0	22.1	التجارة والمطاعم والفنادق
Transportation, Storage and Communication	6.4	9.0	5.5	النقل والتخزين والاتصالات
Services and Other Branches	33.7	53.1	27.1	الخدمات والفروع الأخرى
<b>Total</b>	<b>100</b>	<b>100</b>	<b>100</b>	<b>المجموع</b>

\*: Includes workers in Israel and Settlements

\*: يشمل العاملين في إسرائيل والمستعمرات

جدول 23: التوزيع النسبي للعاملين (15 سنة فأكثر) من فلسطين حسب المنطقة والنشاط الاقتصادي والحالة العملية (معايير ILO)، تموز- أيلول، 2018

**Table 23: Percentage Distribution of Employed Individuals Aged (15 Years and Above) from Palestine by Region, Economic Activity and Employment Status (ILO Standards), July– September, 2018**

Region and Economic Activity	الحالة العملية					المنطقة والنشاط الاقتصادي
	المجموع Total	أعضاء أسرة بدون أجر Unpaid Family Members	مستخدمون بأجر Wage Employees	يعملون لحسابهم الخاص Self Employed	أرباب عمل Employer	
<b>West Bank</b>						<b>الضفة الغربية</b>
Agriculture, Fishing and Forestry	6.1	30.2	3.3	10.1	4.3	الزراعة والصيد والحراجه وصيد الأسماك
Mining, Quarrying and Manufacturing	15.6	15.0	15.8	14.0	17.7	التعدين والمحاجر والصناعة التحويلية
Construction	23.6	14.3	26.2	12.3	35.1	البناء والتشييد
Commerce, Restaurants and Hotels	22.1	35.8	15.9	34.9	32.5	التجارة والمطاعم والفنادق
Transportation, Storage and Communication	5.5	1.1	3.5	15.2	1.1	النقل والتخزين والاتصالات
Services and Other Branches	27.1	3.6	35.3	13.5	9.3	الخدمات والفروع الأخرى
<b>Total</b>	<b>100</b>	<b>100</b>	<b>100</b>	<b>100</b>	<b>100</b>	<b>المجموع</b>
<b>Gaza Strip</b>						<b>قطاع غزة</b>
Agriculture, Fishing and Forestry	5.2	21.3	4.2	5.8	12.4	الزراعة والصيد والحراجه وصيد الأسماك
Mining, Quarrying and Manufacturing	6.0	7.1	5.9	5.8	10.4	التعدين والمحاجر والصناعة التحويلية
Construction	3.7	1.8	3.8	1.6	10.9	البناء والتشييد
Commerce, Restaurants and Hotels	23.0	58.6	16.2	45.5	43.3	التجارة والمطاعم والفنادق
Transportation, Storage and Communication	9.0	-	7.4	19.5	3.4	النقل والتخزين والاتصالات
Services and Other Branches	53.1	11.2	62.5	21.8	19.6	الخدمات والفروع الأخرى
<b>Total</b>	<b>100</b>	<b>100</b>	<b>100</b>	<b>100</b>	<b>100</b>	<b>المجموع</b>
<b>Palestine</b>						<b>فلسطين</b>
Agriculture, Fishing and Forestry	5.9	28.9	3.5	9.2	5.4	الزراعة والصيد والحراجه وصيد الأسماك
Mining, Quarrying and Manufacturing	13.2	13.9	13.0	12.2	16.7	التعدين والمحاجر والصناعة التحويلية
Construction	18.5	12.5	19.9	10.0	31.9	البناء والتشييد
Commerce, Restaurants and Hotels	22.3	39.1	16.0	37.1	34.0	التجارة والمطاعم والفنادق
Transportation, Storage and Communication	6.4	1.0	4.6	16.1	1.4	النقل والتخزين والاتصالات
Services and Other Branches	33.7	4.6	43.0	15.4	10.6	الخدمات والفروع الأخرى
<b>Total</b>	<b>100</b>	<b>100</b>	<b>100</b>	<b>100</b>	<b>100</b>	<b>المجموع</b>

(-): means that the observations are too small.

(-) تعني عدم وجود عدد كافي من المشاهدات.

جدول 24: التوزيع النسبي للعاملين (15 سنة فأكثر) من فلسطين حسب النشاط الاقتصادي وعدد ساعات العمل الأسبوعية (معايير ILO)، تموز - أيلول، 2018

**Table 24: Percentage Distribution of Employed Individuals Aged (15 Years and Above) from Palestine by Economic Activity and Weekly Work Hours (ILO Standards), July- September, 2018**

Economic Activity	ساعات العمل الأسبوعية Weekly Work Hours				النشاط الاقتصادي
	المجموع Total	+35	34-15	14-1	
Agriculture, Fishing and Forestry	6.5	4.6	10.9	23.6	الزراعة والصيد والحراجه وصيد الأسماك
Mining, Quarrying and Manufacturing	14.1	14.7	12.9	8.5	التعدين والمحاجر والصناعة التحويلية
Construction	20.1	19.0	27.9	13.1	البناء والتشييد
Commerce, Restaurants and Hotels	24.4	26.7	14.4	17.3	التجارة والمطاعم والفنادق
Transportation, Storage and Communication	6.9	7.1	5.0	8.0	النقل والتخزين والاتصالات
Services and Other Branches	28.0	27.9	28.9	29.5	الخدمات والفروع الأخرى
<b>Total</b>	<b>100</b>	<b>100</b>	<b>100</b>	<b>100</b>	<b>المجموع</b>

Note: Does not include absent workers

ملاحظة: لا تشمل العاملين الغائبين عن أعمالهم

جدول 25: التوزيع النسبي للعاملين (15 سنة فأكثر) من فلسطين حسب المهنة والمنطقة (معايير ILO)، تموز - أيلول، 2018

**Table 25: Percentage Distribution of Employed Individuals Aged (15 Years and Above) from Palestine by Occupation and Region (ILO Standards), July- September, 2018**

Occupation	Region			المهنة
	فلسطين Palestine	قطاع غزة Gaza Strip	الضفة الغربية West Bank	
Legislators, Senior Officials & Managers	3.9	2.3	4.4	المشروع وموظفو الإدارة العليا
Professionals, Technicians, Associates and Clerks	26.1	38.3	22.0	الفنيون والمتخصصون والمساعدون والكتبة
Service, Shop & Market Workers	19.3	25.2	17.3	عمال الخدمات والباعة في الأسواق
Skilled Agricultural & Fishery Workers	3.2	1.8	3.7	العمال المهرة في الزراعة والصيد
Craft and Related Trade Workers	20.3	8.9	24.1	العاملون في الحرف وما إليها من المهن
Plant & Machine Operators & Assemblers	9.9	9.2	10.1	مشغلو الآلات ومجموعها
Elementary Occupations	17.3	14.3	18.4	المهن الأولية
<b>Total</b>	<b>100</b>	<b>100</b>	<b>100</b>	<b>المجموع</b>

جدول 26: التوزيع النسبي للعاملين (15 سنة فأكثر) من فلسطين حسب المنطقة والمهنة والمؤهل العلمي (معايير ILO)، تموز- أيلول، 2018

**Table 26: Percentage Distribution of Employed Individuals Aged (15 Years and Above) from Palestine by Region, Occupation and Educational Qualification (ILO Standards), July– September, 2018**

Region and Occupation	المؤهل العلمي					المنطقة والمهنة
	المجموع	بكالوريوس فأعلى	دبلوم متوسط	ثانوي	إعدادي فأقل	
	Total	Bachelor and above	Associate diploma	Secondary certificate	Preparatory & less	
<b>West Bank</b>						<b>الضفة الغربية</b>
Legislators, Senior Officials & Managers	100	52.3	8.8	8.7	30.2	المشروع وموظفو الإدارة العليا
Professionals, Technicians, Associates and Clerks	100	65.6	14.2	7.7	12.5	الفنيون والمتخصصون والمساعدون والكتابة
Service, Shop & Market Workers	100	12.0	6.4	22.3	59.3	عمال الخدمات والباعة في الأسواق
Skilled Agricultural & Fishery Workers	100	1.3	0.9	13.4	84.4	العمال المهرة في الزراعة والصيد
Craft and Related Trade Workers	100	4.4	4.1	21.2	70.3	العاملون في الحرف وما إليها من المهن
Plant & Machine Operators & Assemblers	100	4.2	4.4	18.1	73.3	مشغلو الآلات ومجموعها
Elementary Occupations	100	3.2	3.1	15.8	77.9	المهن الأولية
<b>Total</b>	<b>100</b>	<b>21.0</b>	<b>6.6</b>	<b>16.3</b>	<b>56.1</b>	<b>المجموع</b>
<b>Gaza Strip</b>						<b>قطاع غزة</b>
Legislators, Senior Officials & Managers	100	69.2	9.9	9.3	11.6	المشروع وموظفو الإدارة العليا
Professionals, Technicians, Associates and Clerks	100	56.1	14.9	12.4	16.6	الفنيون والمتخصصون والمساعدون والكتابة
Service, Shop & Market Workers	100	11.1	10.8	23.2	54.9	عمال الخدمات والباعة في الأسواق
Skilled Agricultural & Fishery Workers	100	14.8	5.1	14.4	65.7	العمال المهرة في الزراعة والصيد
Craft and Related Trade Workers	100	1.4	6.4	15.7	76.5	العاملون في الحرف وما إليها من المهن
Plant & Machine Operators & Assemblers	100	6.2	7.0	16.6	70.2	مشغلو الآلات ومجموعها
Elementary Occupations	100	3.9	4.1	19.1	72.9	المهن الأولية
<b>Total</b>	<b>100</b>	<b>27.5</b>	<b>10.5</b>	<b>16.7</b>	<b>45.3</b>	<b>المجموع</b>
<b>Palestine</b>						<b>فلسطين</b>
Legislators, Senior Officials & Managers	100	54.7	9.0	8.8	27.5	المشروع وموظفو الإدارة العليا
Professionals, Technicians, Associates and Clerks	100	61.9	14.5	9.5	14.1	الفنيون والمتخصصون والمساعدون والكتابة
Service, Shop & Market Workers	100	11.8	7.8	22.6	57.8	عمال الخدمات والباعة في الأسواق
Skilled Agricultural & Fishery Workers	100	3.2	1.5	13.5	81.8	العمال المهرة في الزراعة والصيد
Craft and Related Trade Workers	100	4.1	4.3	20.6	71.0	العاملون في الحرف وما إليها من المهن
Plant & Machine Operators & Assemblers	100	4.8	5.0	17.7	72.5	مشغلو الآلات ومجموعها
Elementary Occupations	100	3.4	3.3	16.4	76.9	المهن الأولية
<b>Total</b>	<b>100</b>	<b>22.6</b>	<b>7.6</b>	<b>16.4</b>	<b>53.4</b>	<b>المجموع</b>

جدول 27: التوزيع النسبي للعاملين (15 سنة فأكثر) من فلسطين حسب الجنس والحالة العملية والمنطقة (معايير ILO)، تموز - أيلول، 2018

Table 27: Percentage Distribution of Employed Individuals Aged (15 Years and Above) from Palestine by Sex, Employment Status and Region (ILO Standards), July- September, 2018

Sex and Employment Status	Region			الجنس والحالة العملية
	فلسطين Palestine	قطاع غزة Gaza Strip	الضفة الغربية West Bank	
<b>Males</b>				<b>ذكور</b>
Employer	7.8	3.7	9.3	أرباب عمل
Self Employed	19.9	17.1	20.8	يعملون لحسابهم الخاص
Wage Employee	68.5	76.7	65.7	مستخدمون بأجر
Unpaid Family Member	3.8	2.5	4.2	أعضاء أسرة بدون أجر
<b>Total</b>	<b>100</b>	<b>100</b>	<b>100</b>	<b>المجموع</b>
<b>Females</b>				<b>إناث</b>
Employer	3.0	4.3	2.6	أرباب عمل
Self Employed	13.0	8.4	14.4	يعملون لحسابهم الخاص
Wage Employee	75.4	84.4	72.7	مستخدمون بأجر
Unpaid Family Member	8.6	2.9	10.3	أعضاء أسرة بدون أجر
<b>Total</b>	<b>100</b>	<b>100</b>	<b>100</b>	<b>المجموع</b>
<b>Both Sexes</b>				<b>كلا الجنسين</b>
Employer	7.1	3.7	8.3	أرباب عمل
Self Employed	18.9	15.9	19.9	يعملون لحسابهم الخاص
Wage Employee	69.5	77.7	66.7	مستخدمون بأجر
Unpaid Family Member	4.5	2.7	5.1	أعضاء أسرة بدون أجر
<b>Total</b>	<b>100</b>	<b>100</b>	<b>100</b>	<b>المجموع</b>

جدول 28: التوزيع النسبي للعاملين (15 سنة فأكثر) من فلسطين حسب المنطقة والقطاع (معايير ILO)، تموز - أيلول، 2018

Table 28: Percentage Distribution of Employed Individuals Aged (15 Years and Above) from Palestine by Region and Sector (ILO Standards), July- September, 2018

Region	Sector					المنطقة
	المجموع Total	اسرائيل والمستعمرات Israel and Settlements	قطاعات أخرى Other Sectors	قطاع خاص Private Sector	قطاع عام Public Sector	
West Bank	100	18.3	1.8	64.6	15.3	الضفة الغربية
Gaza Strip	100	-	7.1	57.8	35.1	قطاع غزة
<b>Palestine</b>	<b>100</b>	<b>13.7</b>	<b>3.1</b>	<b>62.9</b>	<b>20.3</b>	<b>فلسطين</b>

(-): means that the observations are too small.

(-) تعني عدم وجود عدد كافي من المشاهدات.

جدول 29: معدل ساعات العمل الأسبوعية ومعدل أيام العمل الشهرية ومعدل الأجرة اليومية بالثقل للمستخدمين بأجر (15 سنة فأكثر) حسب مكان العمل (معايير ILO)، تموز - أيلول، 2018

**Table 29: Average Weekly Work Hours, Monthly Work Days and Daily Wage in NIS for Wage Employees Aged (15 Years and Above) by Place of Work (ILO Standards), July- September, 2018**

Indicator	Place of work				المؤشر
	المجموع Total	اسرائيل والمستعمرات Israel and Settlements	قطاع غزة Gaza Strip	الضفة الغربية West Bank	
Average Weekly Work Hours	41.5	38.3	38.9	43.8	معدل ساعات العمل الأسبوعية
Average Monthly Work Days*	22.1	19.7	22.6	22.8	معدل أيام العمل الشهرية*
Median Daily Net Wage in NIS	100.0	250.0	39.4	100.0	الأجر الوسيط اليومي بالثقل
Average Daily Net Wage in NIS	125.3	243.7	60.2	110.4	معدل الأجرة اليومية بالثقل

\*: Includes usual or paid work days

\*: تشمل أيام العمل الاعتيادية أو الفعلية.

جدول 30: معدل الأجر اليومي بالثقل للمستخدمين بأجر من فلسطين حسب المنطقة والقطاع (معايير ILO)، تموز - أيلول، 2018

**Table 30: Average Daily Wage in NIS for Wage Employees from Palestine by Region and Sector (ILO Standards), July- September, 2018**

Region	Sector					المنطقة
	المجموع Total	اسرائيل والمستعمرات Israel and Settlements	قطاعات أخرى Other Sector	قطاع خاص Private Sector	قطاع عام* Public Sector*	
West Bank	145.8	243.7	138.6	107.7	114.2	الضفة الغربية
Gaza Strip	60.2	-	114.7	33.8	95.3	قطاع غزة
<b>Palestine</b>	<b>125.3</b>	<b>243.7</b>	<b>126.1</b>	<b>88.0</b>	<b>107.7</b>	<b>فلسطين</b>

\*: Palestinian governmental sector

\*: القطاع الحكومي الفلسطيني

(-): means that the observations are too small.

(-) تعني عدم وجود عدد كافي من المشاهدات.

جدول 31: معدل الأجر اليومي بالثقل للمستخدمين بأجر في فلسطين حسب المنطقة والجنس (معايير ILO)، تموز - أيلول، 2018

**Table 31: Average Daily Wage in NIS for Wage Employees in Palestine by Region and Sex (ILO Standards), July- September, 2018**

Region	Sex			المنطقة
	المجموع Total	إناث Females	ذكور Males	
West Bank	110.4	100.7	112.5	الضفة الغربية
Gaza Strip	60.2	78.0	58.2	قطاع غزة
<b>Palestine</b>	<b>95.3</b>	<b>96.3</b>	<b>95.1</b>	<b>فلسطين</b>

Note: Workers in Israel and Settlements are excluded

ملاحظة: لا تشمل العاملين من فلسطين في اسرائيل والمستعمرات

جدول 32: معدل الأجر اليومي بالشيقل للمستخدمين بأجر من فلسطين حسب النشاط الاقتصادي ومكان العمل (معايير ILO)، تموز - أيلول، 2018

**Table 32: Average Daily Wage in NIS for Wage Employees from Palestine by Economic Activity and Place of Work (ILO Standards), July– September, 2018**

Economic Activity	Place of work				النشاط الاقتصادي
	المجموع Total	اسرائيل والمستعمرات Israel and Settlements	قطاع غزة Gaza Strip	الضفة الغربية West Bank	
Agriculture, Fishing and Forestry	78.4	137.9	20.2	79.3	الزراعة والصيد والحراجه وصيد الأسماك
Mining, Quarrying and Manufacturing	111.1	204.5	35.4	96.1	التعدين والمحاجر والصناعة التحويلية
Construction	199.3	273.7	45.7	114.2	البناء والتشييد
Commerce, Restaurants and Hotels	87.2	197.6	27.2	96.4	التجارة والمطاعم والفنادق
Transportation, Storage & Communication	98.9	239.6	35.5	135.3	النقل والتخزين والاتصالات
Services and Other Branches	112.3	-	89.7	120.9	الخدمات والفروع الأخرى
<b>Total</b>	<b>125.3</b>	<b>243.7</b>	<b>60.2</b>	<b>110.4</b>	<b>المجموع</b>

(-): means that the observations are too small.

(-) تعني عدم وجود عدد كافي من المشاهدات.

جدول 33: معدل الأجر الشهري بالشيقل للمستخدمين بأجر من فلسطين حسب سنوات الخدمة والمؤهل العلمي (معايير ILO)، تموز - أيلول، 2018

**Table 33: Average Monthly Wage in NIS for Wage Employees from Palestine by Length of Services in Years and Educational Qualification (ILO Standards), July– September, 2018**

Length of Services in Years	Educational Qualification			سنوات الخدمة
	المجموع Total	دبلوم متوسط فأعلى Intermediate Diploma and Above	ثانوي فأقل Secondary & Less	
0-3	2,645	2,617	2,694	3-0
4-9	3,367	3,305	3,504	9-4
10+	3,779	3,885	3,494	+10
<b>Total</b>	<b>3,254</b>	<b>3,302</b>	<b>3,151</b>	<b>المجموع</b>

جدول 33: معدل الأجر الشهري بالشيقل وعدد المستخدمين بأجر في القطاع الخاص \* الذين يتقاضون أجراً شهرياً أقل من 1,450 شيقل (الحد الأدنى للأجر) في فلسطين حسب المنطقة، تموز - أيلول، 2018

**Table 33: Average Monthly Wage in NIS and Number of Wage Employees in the Private Sector\* Who Receive Less Than 1,450 NIS (Minimum Wage) in Palestine by Region, July– September, 2018**

Region	عدد المستخدمين بأجر Number of Wage Employees	معدل الأجر الشهري Average Monthly Wage NIS	المنطقة
West Bank	23,800	1,101	الضفة الغربية
Gaza Strip	74,100	679	قطاع غزة
<b>Palestine</b>	<b>97,900</b>	<b>782</b>	<b>فلسطين</b>

Workers in Israel and Settlements and Abroad are  
\*excluded

لا يشمل العاملين في اسرائيل والمستعمرات  
\*والخارج

جدول 34: التوزيع النسبي للمستخدمين بأجر في القطاع الخاص في فلسطين حسب بعض المؤشرات الخاصة بامتيازات العمل والمنطقة  
تموز - أيلول، 2018

**Table 34: Percentage Distribution for Wage Employees in Private Sector in Palestine by Some Indicators of Work Advantages and Region, July- September, 2018**

Indicator	Region			المؤشر
	فلسطين Palestine	قطاع غزة Gaza Strip	الضفة الغربية West Bank	
<b>Distribution of Wage Employees by Nature of Work:</b>				توزيع المستخدمين بأجر حسب طبيعة الدوام:
Permanently / Full Time	97.0	92.3	99.0	وقت كامل منتظم
Part Time	1.1	1.5	0.9	عمل جزئي
Temporarily / Seasonal / Casual	1.9	6.2	0.1	عمل مؤقت/ عرضي/ موسمي
<b>Total</b>	<b>100</b>	<b>100</b>	<b>100</b>	<b>المجموع</b>
<b>Distribution of Wage Employees by Contract Availability:</b>				توزيع المستخدمين بأجر حسب توفر عقود عمل:
With Written Contract/ Limited Period	10.2	7.7	11.2	يوجد عقد عمل مكتوب لمدة محدودة
With Written Contract/ Unlimited Period	17.2	16.6	17.4	يوجد عقد عمل مكتوب لمدة غير محدودة
Verbal Agreement	25.2	2.2	34.6	يعمل بموجب اتفاق شفوي
Without Work Contract	47.4	73.5	36.8	يعمل بدون عقد عمل
<b>Total</b>	<b>100</b>	<b>100</b>	<b>100</b>	<b>المجموع</b>
<b>Wage Employees by Advantages Provided by Employers:</b>				المستخدمون بأجر حسب بعض الإمتيازات التي يقدمها صاحب العمل:
Percentage of Individuals who Contribute to the Pension Fund	26.1	19.1	28.9	نسبة الذين يحصلون على مساهمة في تمويل التقاعد/ مكافأة نهاية الخدمة
Percentage of Individuals who Received Annual Paid Leave	26.9	20.1	29.6	نسبة الذين يحصلون على اجازات سنوية مدفوعة
Percentage of Individuals who Received Sick Paid Leave	25.5	20.7	27.4	نسبة الذين يحصلون على اجازات مرضية مدفوعة
Percentage of Women who Received Maternity Paid Leave from Employed Women	46.6	54.1	44.4	نسبة اللواتي يحصلن على اجازات أمومة مدفوعة الأجر من النساء العاملات



جدول 35: التوزيع النسبي للعاملين (15 سنة فأكثر) من فلسطين حسب الجنس والانتماء للنقابات العمالية والمنطقة، تموز - أيلول، 2018

**Table 35: Percentage Distribution of Employed Individuals Aged (15 Years and Above) from Palestine by Sex, Affiliation to Workers Vocational Union and Region, July- September, 2018**

Sex & Affiliation to Workers Union	Region			الجنس والانتماء للنقابات العمالية
	فلسطين Palestine	قطاع غزة Gaza Strip	الضفة الغربية West Bank	
<b>Males</b>				<b>ذكور</b>
Affiliated to Workers\ Vocational Union	16.6	34.8	10.3	منتسب للنقابات العمالية/ المهنية
Not Affiliated to Workers\ Vocational Union	83.4	65.2	89.7	غير منتسب للنقابات العمالية/ المهنية
<b>Total</b>	<b>100</b>	<b>100</b>	<b>100</b>	<b>المجموع</b>
<b>Females</b>				<b>اناث</b>
Affiliated to Workers\ Vocational Union	30.3	59.4	21.7	منتسب للنقابات العمالية/ المهنية
Not Affiliated to Workers\ Vocational Union	69.7	40.6	78.3	غير منتسب للنقابات العمالية/ المهنية
<b>Total</b>	<b>100</b>	<b>100</b>	<b>100</b>	<b>المجموع</b>
<b>Both Sexes</b>				<b>كلا الجنسين</b>
Affiliated to Workers\ Vocational Union	18.6	38.0	12.0	منتسب للنقابات العمالية/ المهنية
Not Affiliated to Workers\ Vocational Union	81.4	62.0	88.0	غير منتسب للنقابات العمالية/ المهنية
<b>Total</b>	<b>100</b>	<b>100</b>	<b>100</b>	<b>المجموع</b>

جدول 36: التوزيع النسبي للأطفال (10-17 سنة) في فلسطين حسب العلاقة بقوة العمل والمنطقة (معايير ILO)، تموز - أيلول، 2018

**Table 36: Percentage Distribution of Children Aged (10-17 Years) in Palestine by Labour Force Status and Region (ILO Definition), July- September, 2018**

Labour Force Status	Region			العلاقة بقوة العمل
	فلسطين Palestine	قطاع غزة Gaza Strip	الضفة الغربية West Bank	
Employed	3.1	1.3	4.3	يعمل
Not Working	1.8	2.6	1.2	لا يعمل
Outside Labour Force	95.1	96.1	94.5	خارج القوى العاملة
<b>Total</b>	<b>100</b>	<b>100</b>	<b>100</b>	<b>المجموع</b>

جدول 37: التوزيع النسبي للأفراد خارج القوى العاملة (15 سنة فأكثر) في فلسطين حسب الجنس وسبب البقاء خارج القوى العاملة والمنطقة (معايير ILO)، تموز - أيلول، 2018

**Table 37: Percentage Distribution of Individuals Aged (15 Years and Above) who Outside Labour Force in Palestine by Sex, Reason and Region (ILO Standards), July- September, 2018**

Sex and Reason	Region المنطقة			الجنس وسبب البقاء خارج القوى العاملة
	فلسطين Palestine	قطاع غزة Gaza Strip	الضفة الغربية West Bank	
<b>Males</b>				<b>ذكور</b>
Old/ illness	40.1	43.4	37.6	كبر السن/ المرض
Housekeeping	-	-	-	المتفرغ لأعمال المنزل
Studying or Training	47.2	46.3	47.9	الدراسة/ التدريب
Others	12.7	10.3	14.5	أسباب أخرى
<b>Total</b>	<b>100</b>	<b>100</b>	<b>100</b>	<b>المجموع</b>
<b>Females</b>				<b>إناث</b>
Old/ illness	7.8	11.3	5.9	كبر السن/ المرض
Housekeeping	62.9	61.7	63.6	المتفرغ لأعمال المنزل
Studying or Training	23.8	24.5	23.4	الدراسة/ التدريب
Others	5.5	2.5	7.1	أسباب أخرى
<b>Total</b>	<b>100</b>	<b>100</b>	<b>100</b>	<b>المجموع</b>
<b>Both Sexes</b>				<b>كلا الجنسين</b>
Old/ illness	16.3	21.0	13.4	كبر السن/ المرض
Housekeeping	46.4	43.1	48.4	المتفرغ لأعمال المنزل
Studying or Training	29.9	31.1	29.2	الدراسة/ التدريب
Others	7.4	4.8	9.0	أسباب أخرى
<b>Total</b>	<b>100</b>	<b>100</b>	<b>100</b>	<b>المجموع</b>

(-): means that the observations are too small.

(-): تعني عدم وجود عدد كافي من المشاهدات.

جدول 38: نسبة الأفراد (15 سنة فأكثر) المشاركين في الأنشطة غير المدفوعة الأجر من فلسطين حسب نوع النشاط والمنطقة،

تموز - أيلول، 2018

**Table 38: Percentage of Individuals Aged (15 Years and Above) who Participated in Unpaid Activities from Palestine by Type of Unpaid Activity and Region, July- September, 2018**

Type of Unpaid Activity	Region المنطقة			نوع النشاط غير المدفوع الأجر
	فلسطين Palestine	قطاع غزة Gaza Strip	الضفة الغربية West Bank	
Unpaid Trainee Work	0.2	0.5	0.1	متدرب غير مدفوع الأجر
Volunteer Work	0.6	0.9	0.4	العمل التطوعي
Own- Use Production Work	1.4	1.8	1.1	الانتاج للاستهلاك الذاتي
Own- Use Providers of Service for Household	99.5	99.2	99.6	عمل خدماتي غير مدفوع الأجر لدى الأسرة

جدول 39: التوزيع النسبي للأفراد (15 سنة فأكثر) المشاركين في أنشطة غير المدفوعة الأجر من فلسطين حسب نوع النشاط وعدد الساعات الاعتيادية الاسبوعية التي قضاها في النشاط والمنطقة، تموز - أيلول، 2018

**Table 39: Percentage Distribution of Individuals Aged (15 Years and Above) who Participated in Unpaid Activities from Palestine by Type of Unpaid Activity, Number of Weekly Usual Hours Spent in the Activity and Region, July- September, 2018**

Type of Unpaid Activity and Number of Hours	Region			نوع النشاط غير المدفوع الأجر وعدد الساعات
	فلسطين Palestine	قطاع غزة Gaza Strip	الضفة الغربية West Bank	
<b>Unpaid Trainee Work</b>				متدرب غير مدفوع الأجر
1-14	4.3	-	16.0	14-1
15-24	14.2	8.1	30.6	24-15
25-34	5.7	5.7	5.8	34-25
35+	75.8	86.2	47.6	+35
<b>Total</b>	<b>100</b>	<b>100</b>	<b>100</b>	<b>المجموع</b>
<b>Volunteer Work</b>				العمل التطوعي
1-14	55.1	39.2	76.7	14-1
15-24	15.5	20.7	8.4	24-15
25-34	10.6	13.4	6.9	34-25
35+	18.8	26.7	8.0	+35
<b>Total</b>	<b>100</b>	<b>100</b>	<b>100</b>	<b>المجموع</b>
<b>Own- Use Production Work</b>				الانتاج للاستهلاك الذاتي
1-14	95.9	100.0	91.5	14-1
15-24	3.3	-	6.9	24-15
25-34	-	-	-	34-25
35+	0.8	-	1.6	+35
<b>Total</b>	<b>100</b>	<b>100</b>	<b>100</b>	<b>المجموع</b>
<b>Own- Use Providers of Service for Household</b>				عمل خدماتي غير مدفوع الأجر لدى الاسرة
1-14	57.2	61.2	54.7	14-1
15-24	20.4	24.5	17.9	24-15
25-34	11.2	7.8	13.2	34-25
35+	11.2	6.5	14.2	+35
<b>Total</b>	<b>100</b>	<b>100</b>	<b>100</b>	<b>المجموع</b>

(-): means that the observations are too small.

(-) تعني عدم وجود عدد كافي من المشاهدات.

جدول 40: نسبة الاناث التي تتراأس الاسر في فلسطين حسب المنطقة، تموز - أيلول، 2018  
**Table 40: Percentage of Females Headed Households in Palestine by Region, July- September, 2018**

Region	نسبة الاناث التي تتراأس الاسر Percentage of Females Headed Households	المنطقة
West Bank	11.7	الضفة الغربية
Gaza Strip	9.6	قطاع غزة
<b>Palestine</b>	<b>11.0</b>	<b>فلسطين</b>

التغيرات الأساسية التي طرأت على القوى العاملة (15 سنة فأكثر) في فلسطين، 2017-2018  
Basic Changes in the Labour Force Indicators (15 Years and Above) in Palestine, 2017- 2018

Indicator	الدورة							المؤشر
	دورة 90	دورة 89	دورة 88	دورة 87	دورة 86	دورة 85	دورة 84	
	Q3-2018	Q2-2018	Q1-2018	Q4-2017	Q3-2017	Q2-2017	Q1-2017	
Labour Force Participation Rate	46.9	45.9	45.4	45.6	46.3	45.2	45.6	نسبة القوى العاملة المشاركة
Employment Rate	68.3	67.6	69.8	72.3	70.4	70.8	72.8	نسبة العمالة
Unemployment Rate	31.7	32.4	30.2	27.7	29.6	29.2	27.2	نسبة البطالة
<b>Percentage of employment by Economic Activity</b>								<b>نسبة العاملين حسب النشاط الاقتصادي</b>
Agriculture, Fishing and Forestry	5.9	7.0	6.5	6.7	6.3	7.0	6.8	الزراعة والصيد والحراجه وصيد الأسماك
Mining, Quarrying and Manufacturing	13.2	13.1	12.6	13.0	12.8	13.1	13.4	التعدين والمحاجر والصناعة التحويلية
Construction	18.5	17.4	16.7	17.2	18.1	16.4	16.9	البناء والتشييد
Services and Other Branches	33.7	34.1	36.6	35.6	33.5	35.1	35.7	الخدمات والفروع الأخرى
<b>Percentage of employment by Occupation</b>								<b>نسبة العاملين حسب المهنة</b>
Craft and Related Trade	20.3	20.8	19.0	18.9	19.1	19.1	18.7	الحرف وما إليها من المهن
Elementary Occupation	17.3	16.9	17.8	18.2	19.0	18.8	19.6	المهن الأولية
<b>Percentage of employment in Israel &amp; Settlements</b>	13.7	13.6	13.0	12.3	12.7	13.1	13.8	<b>نسبة العاملين في إسرائيل والمستعمرات</b>
<b>Percentage of employment by Employment Status</b>								<b>نسبة العاملين حسب الحالة العملية</b>
Employers	7.1	7.1	6.7	7.0	6.7	6.2	6.1	أرباب عمل
Self - Employed	18.9	19.8	18.7	18.2	18.8	19.0	18.3	العاملين لحسابهم الخاص
Wage Employees	69.5	68.5	70.7	70.1	69.7	70.5	71.3	المستخدمين بأجر
Unpaid Family Members	4.5	4.6	3.9	4.7	4.8	4.3	4.3	أعضاء الأسرة بدون أجر
<b>Average Weekly Work Hours*</b>	42.3	41.8	41.6	41.8	42.4	41.4	42.0	<b>معدل ساعات العمل الأسبوعية*</b>
<b>Average Monthly Work Days*</b>	22.7	23.0	22.5	23.1	23.1	22.9	22.2	<b>معدل أيام العمل الشهرية*</b>
<b>Median Daily Net Wage in NIS*</b>	90.0	90.0	84.6	80.0	76.9	76.9	76.9	<b>الأجر الوسيط اليومي بالشيكل*</b>
<b>Average Daily Net Wage in NIS*</b>	95.3	93.3	91.8	88.6	85.2	88.5	86.5	<b>معدل الأجرة اليومية بالشيكل*</b>

Note:

ملاحظة:

\*: Workers in Israel and Settlements are excluded

\*: لا يشمل العاملين من فلسطين في إسرائيل والمستعمرات

Q: Quarter, Example: Q1-2017 means: First Quarter of 2017

Q: تعني الربع من السنة، فمثلاً: Q1-2017 تعني الربع الأول من عام 2017

## التغيرات الأساسية التي طرأت على القوى العاملة (15 سنة فأكثر) في الضفة الغربية، 2017- 2018

## Basic Changes in the Labour Force Indicators (15 Years and above) in the West Bank, 2017- 2018

Indicator	الدورة							المؤشر
	دورة 90	دورة 89	دورة 88	دورة 87	دورة 86	دورة 85	دورة 84	
	Q3-2018	Q2-2018	Q1-2018	Q4-2017	Q3-2017	Q2-2017	Q1-2017	
Labour Force Participation Rate	46.8	45.4	44.9	45.5	46.2	45.8	45.6	نسبة القوى العاملة المشاركة
Employment Rate	82.7	80.9	81.7	83.1	81.1	79.7	81.3	نسبة العمالة
Unemployment Rate	17.3	19.1	18.3	16.9	18.9	20.3	18.7	نسبة البطالة
<b>Percentage of employment by Economic Activity</b>								<b>نسبة العاملين حسب النشاط الاقتصادي</b>
Agriculture, Fishing and Forestry	6.1	7.4	6.4	6.9	6.7	7.8	7.8	الزراعة والصيد والحراجه وصيد الأسماك
Mining, Quarrying and Manufacturing	15.6	15.3	15.4	15.9	15.7	15.9	16.4	التعدين والمحاجر والصناعة التحويلية
Construction	23.6	22.4	21.6	22.3	23.0	20.8	21.3	البناء والتشييد
Services and Other Branches	27.1	27.5	29.2	28.1	26.2	27.3	27.8	الخدمات والفروع الأخرى
<b>Percentage of employment by Occupation</b>								<b>نسبة العاملين حسب المهنة</b>
Craft and Related Trade	24.1	24.2	22.6	22.7	22.8	22.9	22.3	الحرف وما إليها من المهن
Elementary Occupation	18.4	17.9	18.7	19.0	20.1	19.8	20.4	المهن الأولية
<b>Percentage of employment in Israel &amp; Settlements</b>	18.3	18.6	18.1	17.3	17.9	18.6	19.9	<b>نسبة العاملين في إسرائيل والمستعمرات</b>
<b>Percentage of employment by Employment Status</b>								<b>نسبة العاملين حسب الحالة العملية</b>
Employers	8.3	8.5	8.1	8.5	7.9	7.4	7.4	أرباب عمل
Self - Employed	19.9	20.7	20.0	20.1	20.0	21.2	20.2	العاملين لحسابهم الخاص
Wage Employees	66.7	65.9	67.6	66.1	66.6	66.5	67.5	المستخدمين بأجر
Unpaid Family Members	5.1	4.9	4.3	5.3	5.5	4.9	4.9	أعضاء الأسرة بدون أجر
<b>Average Weekly Work Hours*</b>	43.8	43.8	44.2	44.1	44.4	43.8	44.4	<b>معدل ساعات العمل الأسبوعية*</b>
<b>Average Monthly Work Days*</b>	22.8	23.0	22.7	23.2	23.1	23.0	22.4	<b>معدل أيام العمل الشهرية*</b>
<b>Median Daily Net Wage in NIS*</b>	100.0	100.0	100.0	96.2	96.2	96.2	92.3	<b>الأجر الوسيط اليومي بالشيكل*</b>
<b>Average Daily Net Wage in NIS*</b>	110.4	107.9	106.4	102.3	98.9	104.1	101.9	<b>معدل الأجرة اليومية بالشيكل*</b>

Note:

ملاحظة:

\*: Workers in Israel and Settlements are excluded

\*: لا يشمل العاملين من فلسطين في إسرائيل والمستعمرات

Q: Quarter, Example: Q1-2017 means: First Quarter of 2017

Q: تعني الربع من السنة، فمثلاً: Q1-2017 تعني الربع الأول من عام 2017

التغيرات الأساسية التي طرأت على القوى العاملة (15 سنة فأكثر) في قطاع غزة، 2017- 2018  
**Basic Changes in the Labour Force Indicators (15 Years and Above) in Gaza Strip, 2017- 2018**

Indicator	الدورة							المؤشر
	دورة 90	دورة 89	دورة 88	دورة 87	دورة 86	دورة 85	دورة 84	
	Q3-2018	Q2-2018	Q1-2018	Q4-2017	Q3-2017	Q2-2017	Q1-2017	
Labour Force Participation Rate	47.2	46.6	46.2	45.7	46.5	44.3	45.7	نسبة القوى العاملة المشاركة
Employment Rate	45.1	46.3	50.9	55.0	53.1	55.8	58.8	نسبة العمالة
Unemployment Rate	54.9	53.7	49.1	45.0	46.9	44.2	41.2	نسبة البطالة
<b>Percentage of employment by Economic Activity</b>								<b>نسبة العاملين حسب النشاط الاقتصادي</b>
Agriculture, Fishing and Forestry	5.2	5.7	6.8	6.2	5.5	5.1	4.7	الزراعة والصيد والحراجه وصيد الأسماك
Mining, Quarrying and Manufacturing	6.0	6.8	5.3	5.9	5.7	6.5	6.4	التعدين والمحاجر والصناعة التحويلية
Construction	3.7	3.6	4.1	4.8	5.9	5.7	6.9	البناء والتشييد
Services and Other Branches	53.1	52.4	55.7	54.0	51.6	53.7	53.3	الخدمات والفروع الأخرى
<b>Percentage of employment by Occupation</b>								<b>نسبة العاملين حسب المهنة</b>
Craft and Related Trade	8.9	11.4	9.8	9.5	10.0	10.0	10.4	الحرف وما إليها من المهن
Elementary Occupation	14.3	13.8	15.7	16.3	16.6	16.1	18.4	المهن الأولية
<b>Percentage of employment in Israel &amp; Settlements</b>	-	-	-	-	-	-	-	نسبة العاملين في إسرائيل والمستعمرات
<b>Percentage of employment by Employment Status</b>								<b>نسبة العاملين حسب الحالة العملية</b>
Employers	3.7	3.3	3.2	3.4	3.7	3.3	3.2	أرباب عمل
Self - Employed	15.9	17.3	15.3	13.5	15.6	13.5	14.1	العاملين لحسابهم الخاص
Wage Employees	77.7	75.6	78.8	80.0	77.1	80.2	79.8	المستخدمين بأجر
Unpaid Family Members	2.7	3.8	2.7	3.1	3.6	3.0	2.9	أعضاء الأسرة بدون أجر
<b>Average Weekly Work Hours*</b>	38.9	37.4	36.3	37.4	38.3	37.1	37.8	معدل ساعات العمل الأسبوعية*
<b>Average Monthly Work Days*</b>	22.6	23.0	22.1	22.9	23.0	22.8	21.9	معدل أيام العمل الشهرية*
<b>Median Daily Net Wage in NIS*</b>	39.4	42.3	40.5	40.0	38.5	40.0	40.0	الأجر الوسيط اليومي بالشيكل*
<b>Average Daily Net Wage in NIS*</b>	60.2	62.6	62.1	62.4	56.8	59.9	58.7	معدل الأجرة اليومية بالشيكل*

**Note:**

\*: Workers in Israel and Settlements are excluded

Q: Quarter, Example: Q1-2017 means: First Quarter of 2017

(-) in tables means observations are too small.

ملاحظة:

\*: لا يشمل العاملين من فلسطين في إسرائيل والمستعمرات

Q: تعني الربع من السنة، فمثلاً: Q1-2017 تعني الربع الأول من عام 2017

(-) تعني عدم وجود عدد كافي من المشاهدات.

المؤشرات الرئيسية للقوى العاملة (18 سنة فأكثر) في فلسطين حسب المنطقة والجنس، تموز - أيلول، 2018

## Main Indicators of Labour Force (18 Years and Above) in Palestine by Region and Sex, July- September, 2018

Indicator	المنطقة والجنس									المؤشر
	Region and Sex			المنطقة والجنس			المنطقة والجنس			
	Palestine			Gaza Strip			West Bank			
المجموع	اناث	ذكور	المجموع	اناث	ذكور	المجموع	اناث	ذكور		
Total	Females	Males	Total	Females	Males	Total	Females	Males		
Labour Force Participation Rate	51.0	23.0	78.4	51.9	29.0	74.5	50.5	19.4	80.7	نسبة القوى العاملة المشاركة
Employment Rate	68.5	46.0	75.0	45.5	21.9	54.5	82.9	67.9	86.4	نسبة العمالة
Unemployment Rate	31.5	54.0	25.0	54.5	78.1	45.5	17.1	32.1	13.6	نسبة البطالة
<b>Percentage of employment by Economic Activity</b>										<b>نسبة العاملين حسب النشاط الاقتصادي</b>
Agriculture, Fishing and Forestry	5.8	6.8	5.6	5.0	2.8	5.3	6.1	8.0	5.7	الزراعة والصيد والحراجه وصيد الأسماك
Mining, Quarrying and Manufacturing	12.9	7.6	13.9	6.1	1.9	6.7	15.3	9.2	16.4	التعدين والمحاجر والصناعة التحويلية
Construction	18.5	0.3	21.7	3.6	-	4.1	23.6	0.4	27.8	البناء والتشييد
Services and Other Branches	34.4	70.7	28.0	53.7	90.6	48.0	27.7	64.9	20.9	الخدمات والفروع الأخرى
<b>Percentage of employment by Occupation</b>										<b>نسبة العاملين حسب المهنة</b>
Craft and Related Trade	20.2	3.7	23.1	8.8	3.7	9.6	24.1	3.7	27.9	الحرف وما إليها من المهن
Elementary Occupation	16.9	5.8	18.8	14.0	3.3	15.6	17.9	6.4	19.9	المهن الأولية
<b>Percentage of employment in Israel &amp; Settlements</b>	13.8	0.7	16.1	-	-	-	18.5	0.9	21.7	<b>نسبة العاملين في إسرائيل والمستعمرات</b>
<b>Percentage of employment by Employment Status</b>										<b>نسبة العاملين حسب الحالة العملية</b>
Employers	7.3	3.0	8.0	3.8	4.3	3.7	8.5	2.6	9.6	أرباب عمل
Self - Employed	19.0	13.1	20.1	15.8	8.4	16.9	20.2	14.5	21.2	العاملين لحسابهم الخاص
Wage Employees	69.9	75.5	68.9	78.3	84.3	77.3	67.0	72.9	65.9	المستخدمين بأجر
Unpaid Family Members	3.8	8.4	3.0	2.1	3.0	2.1	4.3	10.0	3.3	أعضاء الأسرة بدون أجر
<b>Average Weekly Work Hours*</b>	42.3	36.0	43.6	38.8	33.8	39.4	43.9	36.5	45.6	<b>معدل ساعات العمل الأسبوعية*</b>
<b>Average Monthly Work Days*</b>	22.7	22.8	22.7	22.6	24.7	22.3	22.7	22.4	22.8	<b>معدل أيام العمل الشهرية*</b>
<b>Median Daily Net Wage in NIS*</b>	96.1	96.4	96.1	60.7	78.8	58.6	111.6	100.7	114.1	<b>الأجر الوسيط اليومي بالشيكل*</b>
<b>Average Daily Net Wage in NIS*</b>	92.3	96.2	90.0	40.0	76.9	38.5	100.0	96.2	100.0	<b>معدل الأجرة اليومية بالشيكل*</b>

Note:

\*: Workers in Israel and Settlements are excluded

(-) in tables means observations are too small.

ملاحظة:

\*: لا يشمل العاملين من فلسطين في إسرائيل والمستعمرات

(-) تعني عدم وجود عدد كافي من المشاهدات.